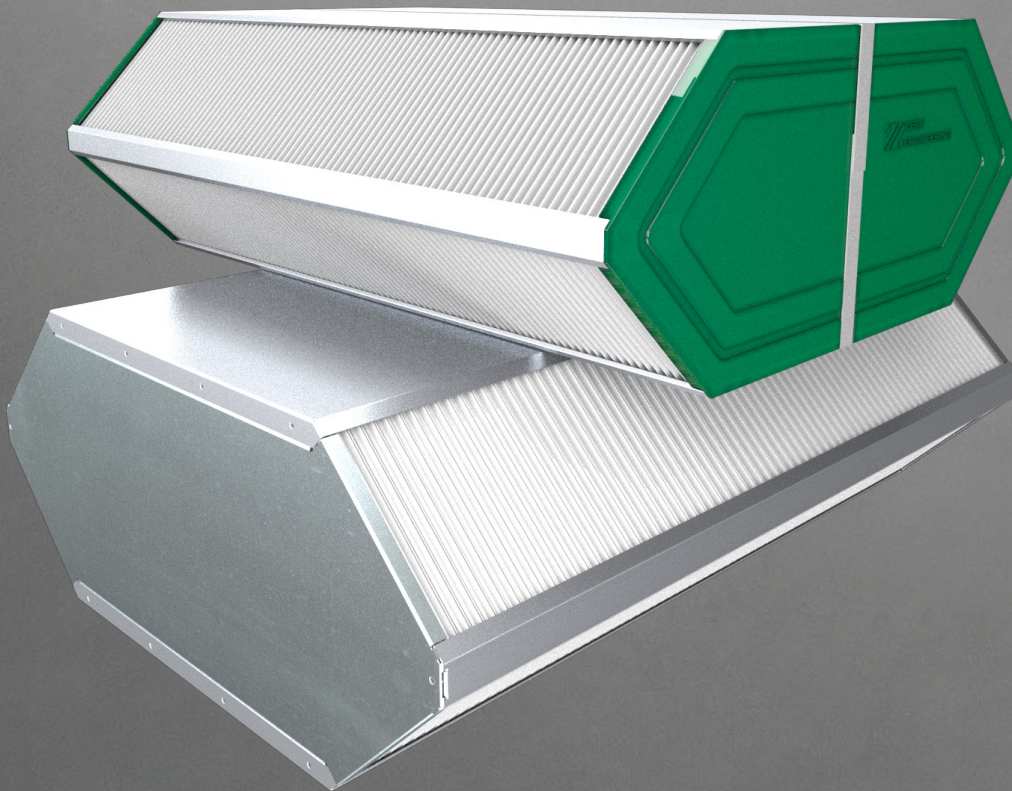




HU-EX6 172 KOMPAKT. ZUVERLÄSSIG. EINZIGARTIG.



■ EINZIGARTIGKEIT

■ INNOVATION

■ ERGEBNIS

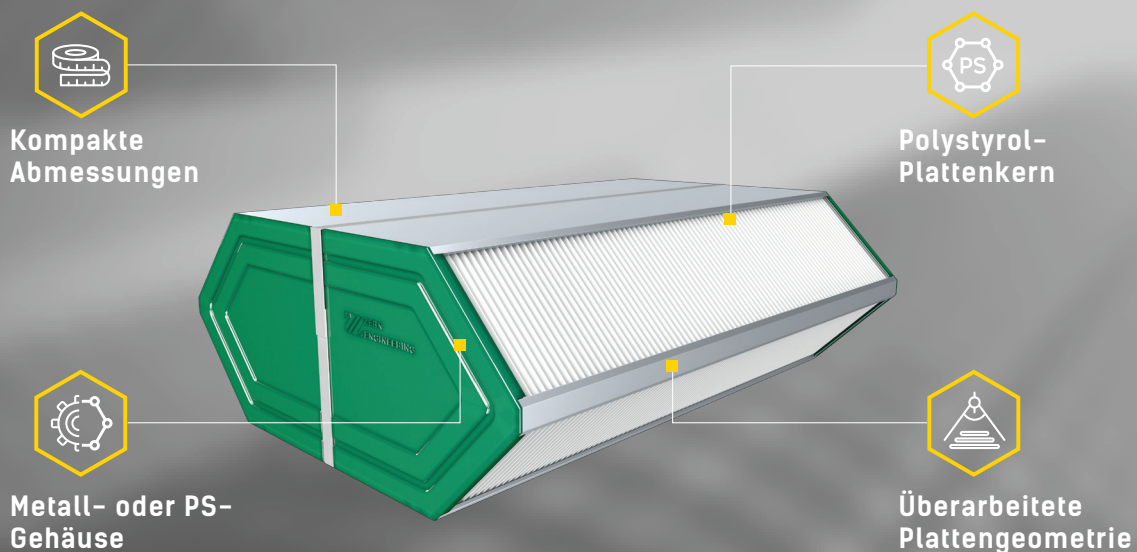
HU-EX6 172 SERIE

KOMPAKT. ZUVERLÄSSIG. EINZIGARTIG.

Der **HU-EX6 172** ist ein kompakter, leistungsstarker Gegenstrom-Plattenwärmetauscher der HU-EX6-Serie, der für den Einsatz in Einzelraum- und Kleinraumlüftungsanlagen konzipiert ist. Mit Abmessungen von 172×397 mm ist er für moderate Luftstromraten optimiert und eignet sich daher ideal für dezentrale Systeme und kompakte Lüftungsanlagen.

Der Wärmetauscher verfügt über einen hochwertigen Polystyrol-Plattenkern mit verfeinerter Innengeometrie und bietet eine thermische Effizienz von bis zu 90 % bei geringem Druckabfall.

Zusätzlich zu den traditionellen Metallgehäusen hat ZERN ENGINEERING ein Polystyrol-Gehäuse (PS) für den HU-EX6 172 entwickelt – ein Leichtbaugehäuse, das Korrosions- und Feuchtigkeitsbeständigkeit vereint. Mit dieser Innovation sind wir der einzige Hersteller auf dem Markt, der einen Wärmetauscher dieser Größe mit einem PS-Gehäuse anbietet und damit einen neuen Maßstab für Langlebigkeit, Kosteneffizienz und Designflexibilität in dieser Klasse setzt.



WICHTIGSTE VORTEILE



Optimierte Energieübertragung

Optimierte Plattengeometrie und Strömungsverlauf ermöglichen eine hohe Wärmerückgewinnung von bis zu 90 % bei kompaktem Volumen.



Ausgeglichener Druckabfall

Die Strömungskanäle sind so konzipiert, dass der Widerstand minimiert und gleichzeitig ein gleichmäßiger Wärmeaustausch gewährleistet wird.



Konstante Leistung

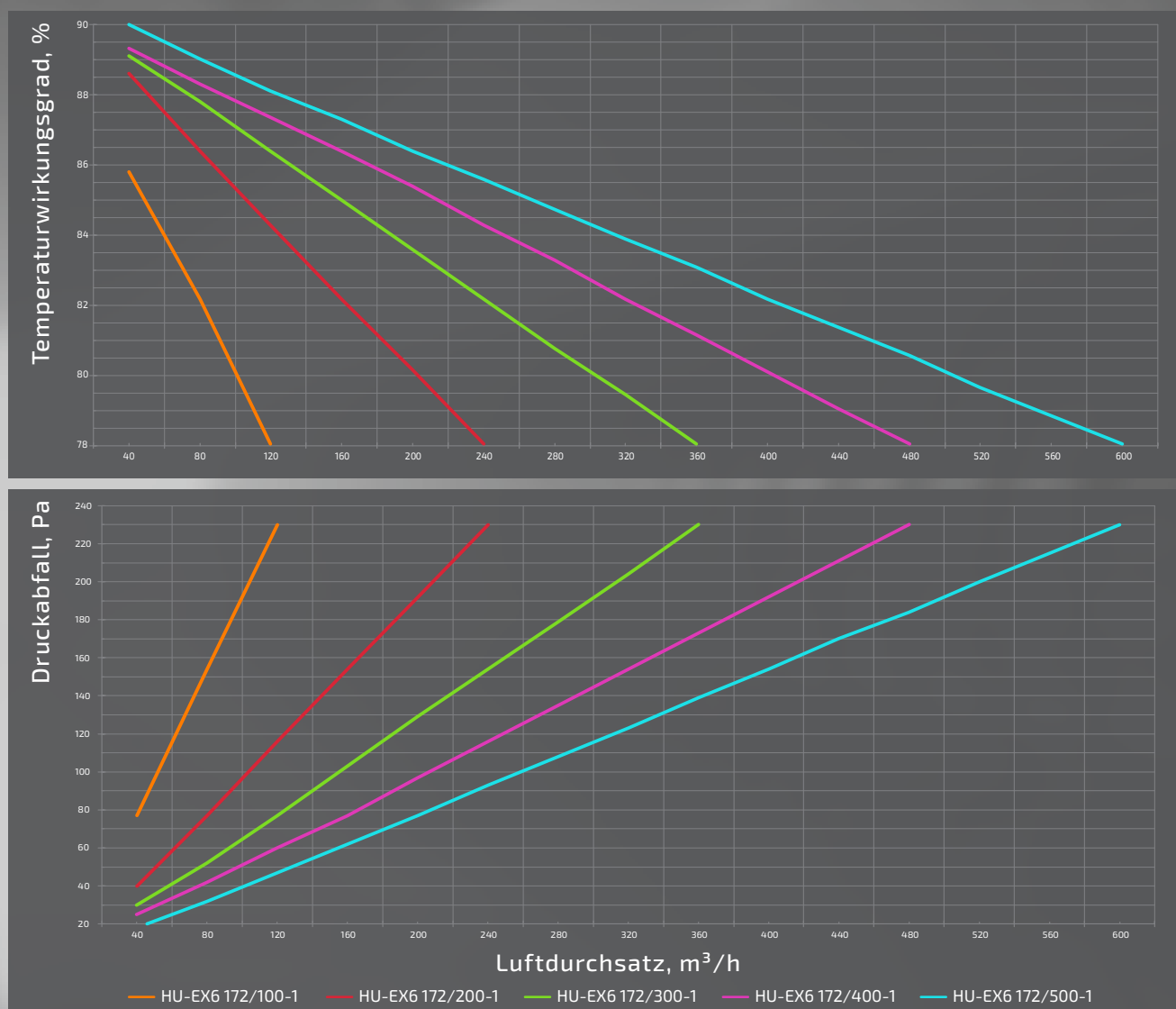
Sorgt für stabile Effizienz bei unterschiedlichen Luftdurchsätzen und Betriebsbedingungen.



Marktexklusives PS-Gehäuse

Der einzige Wärmetauscher dieser Größe mit einem Gehäuse aus Polystyrol – von ZERN ENGINEERING.

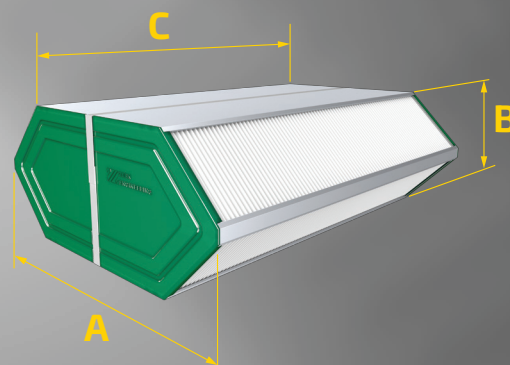
HU-EX6 172-SERIE ABHÄNGIGKEITSDIAGRAMME



Testergebnisse an einem Modell HU-EX6 172/100...500-1 mit einer Tiefe von 100...500 mm, Testbedingungen gemäß DIN EN 13141-7 (sowie EN 308)

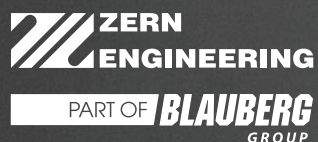
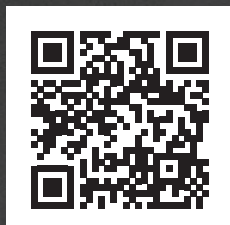
AUSSENABMESSUNGEN

| MODELL | ABMESSUNGEN, MM | | | Gehäuseausführung |
|---|-----------------|-----|-----------|---------------------|
| | A | B | C | |
| HU-EX6 172/100...600-1 (1.1) / 2 (2.1) / 3 (3.1) | 397 | 172 | 100...600 | 1/1.1 2/2.13/3.1 |



Gehäuseausführung

- 1: Aluzink
- 1.1: Aluzink mit einem T-Profil
- 2: Polystyrol
- 2.1: Polystyrol mit einem T-Profil
- 3: Aluminium
- 3.1: Aluminium mit einem T-Profil



Stäblistraße 6
81477 München

HQ Tel. +49 89 23166620
HQ Fax. +49 89 78069521

sales@zern-engineering.com
zern-engineering.com

Das Unternehmen behält sich das Recht vor, die Merkmale, Designs, Komponenten und Spezifikationen seiner Produkte jederzeit und ohne Vorankündigung zu ändern, um die Entwicklung und Qualität der hergestellten Waren aufrechtzuerhalten.

2025-07