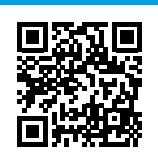
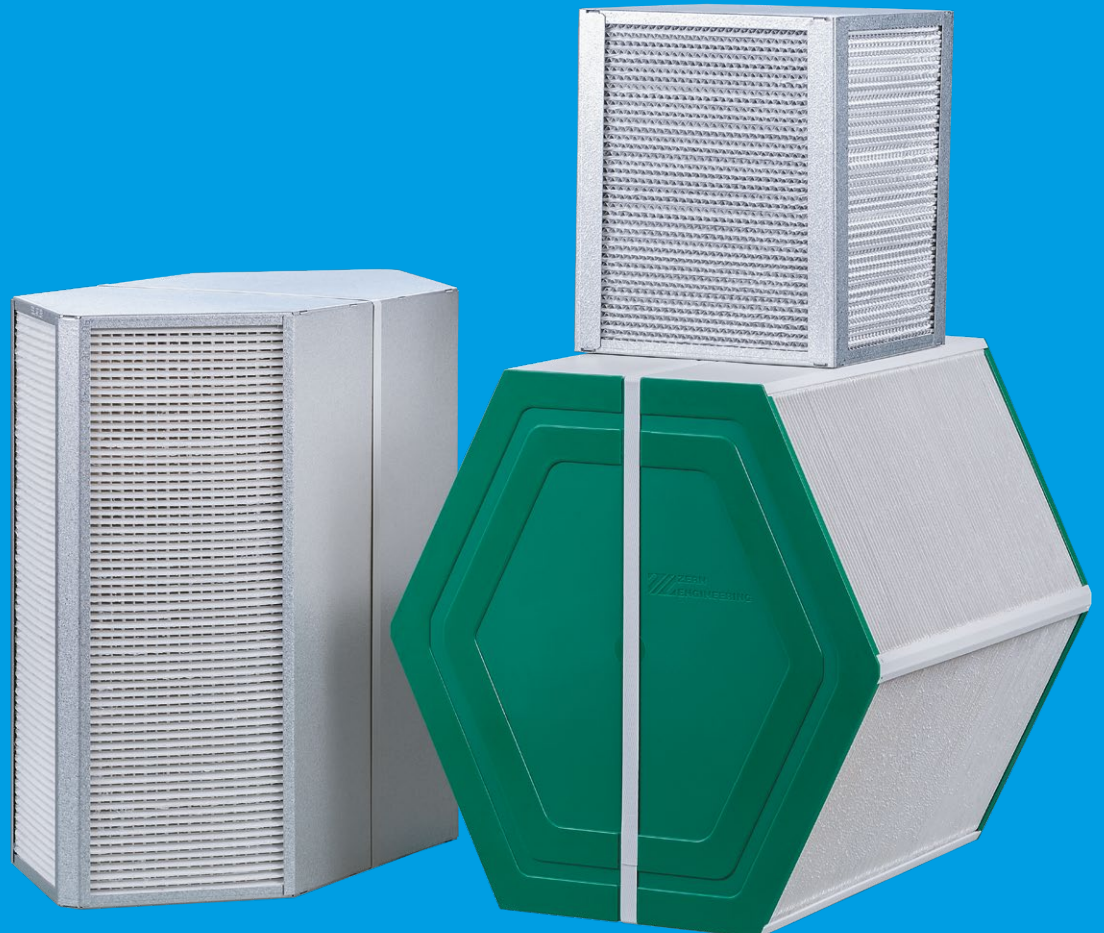


# ANLEITUNG

ZUR REINIGUNG  
VON ENTHALPIE-PLATTENWÄRMETAUSCHERN



- Diese Anleitung dient dazu, unerwünschte Folgen zu vermeiden, die entstehen können, wenn die Empfehlungen zum Verfahren nicht befolgt werden.
- Bitte lesen Sie diese Anleitung vor der Reinigung und Desinfektion des Geräts und befolgen Sie die Empfehlungen, bis das Verfahren abgeschlossen ist.
- Diese Anleitung wurde mit größter Sorgfalt und unter Beachtung aller relevanten Normen zusammengestellt.
- Rechtsansprüche können aus der Anleitung nicht hergeleitet werden.
- ZERN ENGINEERING behält sich das Recht vor, den Inhalt der Anleitung jederzeit und ohne vorherige Ankündigung ganz oder teilweise zu ändern.
- ZERN ENGINEERING haftet nicht für Schäden, die während der Reinigung und Desinfektion am Gerät entstehen können.

## KURZINFORMATION ÜBER DIE MEMBRANE

Die im Gerät verwendete Membran als Basis des Kerns (Plattenstapel) besteht aus langlebigem, korrosionsbeständigem Polymer und umweltfreundlichem Kunststoff.

Darüber hinaus ist die Membran mit speziellen Nanopartikeln modifiziert, die der Oberfläche eine glatte Oberfläche und einen geringen Reibungswiderstand verleihen, so dass Staub und andere unerwünschte Verunreinigungen nur schwer an der Membranoberfläche haften können.

Normalerweise sollte ein Gerät mit einer Membran alle zwei Jahre gereinigt werden.

Ob das Gerät gereinigt werden muss, können Sie je nach Luftqualität und optischem Zustand der Luftfilter der Lüftungsanlage sowie des Geräts selbst bestimmen.

## ALLGEMEINE EMPFEHLUNGEN ZUR REINIGUNG DES GERÄTS



Verwenden Sie vorsichtig Montageband, um das Gerät zu entfernen/montieren und zu bewegen.



Verwenden Sie während der Reinigung keine scharfen Werkzeuge oder harten Bürsten, die den Kern beschädigen können.



Verwenden Sie bei der Montage und Demontage des Geräts keine Schmiermittel.



Verwenden Sie zur Reinigung keinen Hochdruckreiniger.



Verdrehen oder quetschen Sie das Gerät nicht.



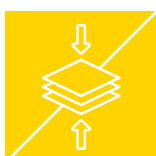
Verwenden Sie keine Reinigungschemikalien, die für dieses Verfahren nicht geeignet sind.



Werfen Sie das Gerät nicht und lassen Sie es nicht fallen.



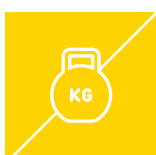
Verwenden Sie beim Trocknen des Geräts keine offenen Flammen oder hohen Temperaturen.



Wenden Sie keine Gewalt oder mechanische Belastung auf die Kernplatten an.



Vermeiden Sie direktes Sonnenlicht, UV-Strahlen.



Vermeiden Sie starke mechanische Einwirkungen auf das Gerät.

## ANWEISUNGEN ZUR REINIGUNG DES GERÄTS

### Verfahren



Der Wärmetauscher sollte gemäß VDI 6022 alle 6 Monate gereinigt werden. Wenn der Wärmetauscher bei der Sichtprüfung Spuren von Schmutz, Staub oder anderen unerwünschten Einschlüssen aufweist, kann er häufiger gereinigt werden. Sie können einen Staubsauger mit einer weichen Bürstendüse verwenden, um Staub, Schmutz und andere Verunreinigungen zu entfernen.

Passen Sie den Luftzug des Geräts angemessen an, um mechanische Schäden am Kern (Plattenstapel) zu vermeiden, und sammeln Sie Staub und Schmutz von allen offenen Platten des Arbeitsraums (Kern, Plattenstapel). Wenn das Ausblasen mit einem Staubsauger nicht zum gewünschten Ergebnis führt, spülen Sie das Gerät mit Wasser ab und befolgen Sie dabei die nachstehenden Schritte.



1. Stellen Sie das Gerät in einen geeigneten Behälter (Waschbecken, Badewanne, Duschwanne usw.).



4. Entfernen Sie das Gerät aus dem Behälter. Die Produktebenen dürfen mit einem trockenen Tuch getrocknet werden, mit Ausnahme des Arbeitsraums (Plattenstapel, Kern).



2. Spülen Sie das Gerät vorsichtig unter fließendem sauberen Wasser von allen Seiten ab.

**HINWEIS:**

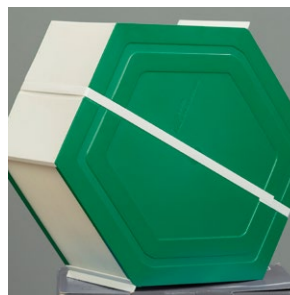
Es wird ein normaler Leitungswasserdruck (0,3 – 6 bar; 0,03 – 0,6 MPa) empfohlen, um eine unbeabsichtigte Beschädigung des Kerns zu vermeiden.



5. Falls die Membran während des Reinigungsvorgangs anhaftet, lassen Sie das Wasser vollständig ablaufen, indem Sie das Gerät abwechselnd auf den Kopf stellen. Verwenden Sie dann einen Haushaltsfön von ca. 3000 W, um im Kühlmodus mehrmals durch den Kern (Arbeitsraum) zu blasen, bis Sie sicher sind, dass die Membran nicht mehr klebt.



3. Für einen zusätzlichen Effekt füllen Sie den Behälter mit Wasser, tauchen Sie das Gerät in das Wasser und lassen Sie das Wasser mit gleichmäßigen Hin- und Herbewegungen durch den Kern (Plattenstapel) laufen, um Staub, Schmutz oder andere Verunreinigungen zu entfernen.



6. Lassen Sie das Gerät 48 Stunden lang in einem gut belüfteten Raum trocknen. Drehen Sie den Wärmetauscher alle 12 Stunden auf die andere Seite, um die Restfeuchtigkeit besser zu entfernen. Stellen Sie den Wärmetauscher wie auf dem Foto gezeigt auf die Seite des Lüftungsrohres. Um eine konstante Feuchtigkeitsverdunstung zu gewährleisten, heben Sie eine Seite des Wärmetauschers 5-10 mm von der Ebene ab, auf der er sich befindet. Stellen Sie vor dem Einbau des Geräts in die Anlage sicher, dass sich keine Restfeuchtigkeit darin befindet.



Stäblistraße 6  
81477 München

HQ Tel. +49 89 23166620  
HQ Fax. +49 89 78069521

[sales@zern-engineering.com](mailto:sales@zern-engineering.com)  
[zern-engineering.com](http://zern-engineering.com)

Das Unternehmen behält sich jedes Recht vor, den Aufbau, das Design, technische Daten sowie Bauteilen des Produktes jederzeit und ohne vorherige Mitteilung zu ändern, um die Produktionsqualität weiter zu entwickeln und erneuern.